

Bijlage 9: Winterterrassen

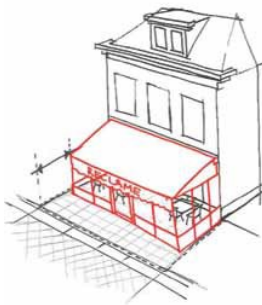
Ensemblewaarde

Aaneengesloten of nagenoeg aaneengesloten winterterrassen, als ensemble, hebben qua vormgeving, materiaal- en kleurgebruik een verschijningsvorm met één gezamenlijke uitstraling.

Het dak van een winterterras

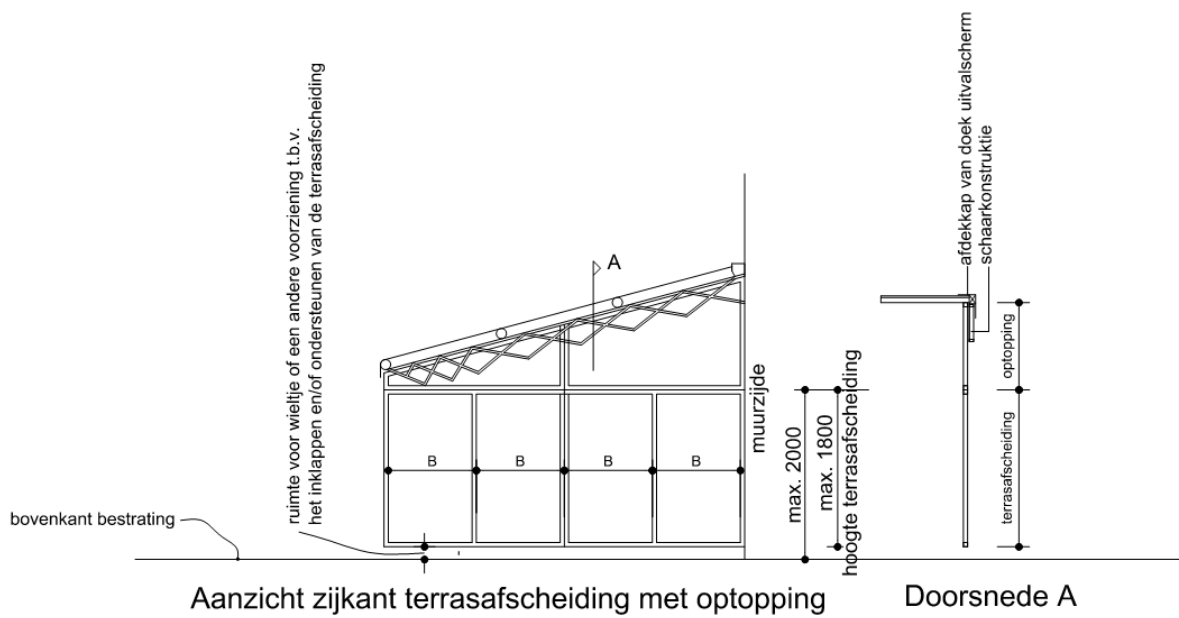
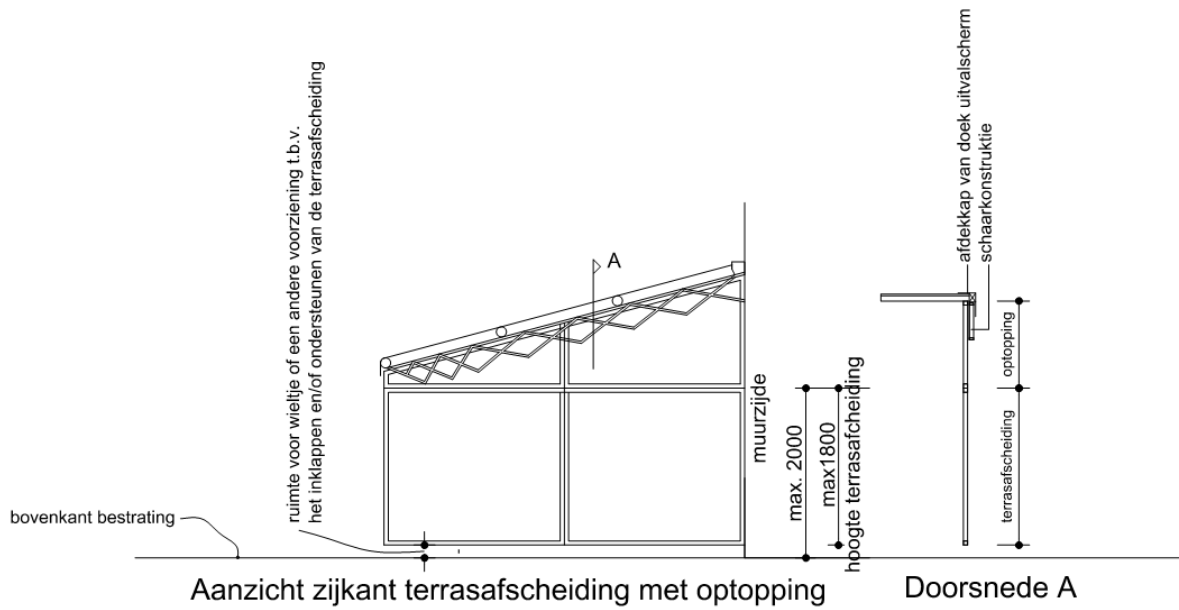
Het dak van het winterterras is een uitvalscherp dat dient te voldoen aan daarvoor in de welstandsnota en het terrassenbeleid opgenomen criteria. Het dak van een winterterras kan ook een vergunde luifel zijn.

De wanden van een winterterras

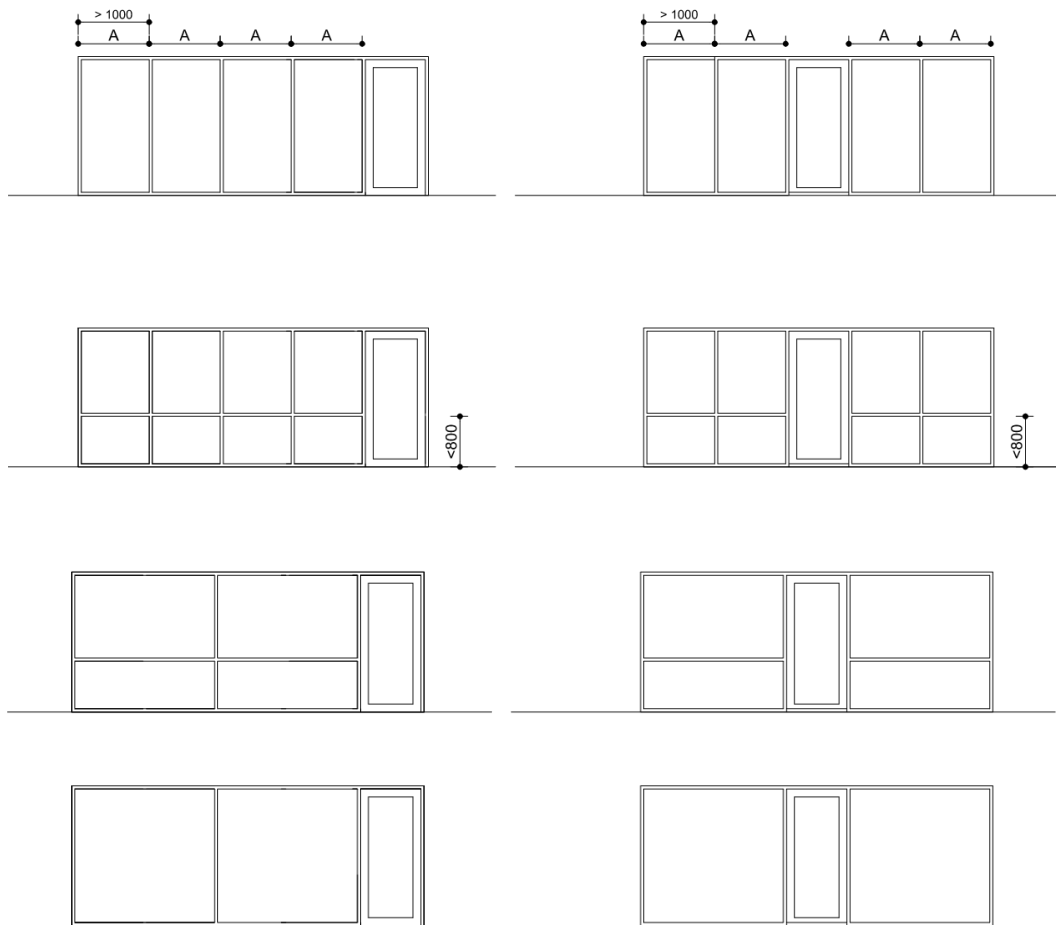


Afbeelding 1

1. Het winterterras dient te worden vormgegeven als een transparante toevoeging aan het pand waarbij dorpels en staanders met een 'slank' profiel worden toegepast. Ter indicatie: met een 'slanke profiel' worden bijvoorbeeld dorpels en staanders bedoeld met standaard profielafmetingen van 67x114 of 90x114 mm;
2. Het winterterras moet worden gerelateerd aan de bestaande oorspronkelijke gevelbreedte;
3. De wanden van een winterterras worden gevormd door terrasafscheidings. De terrasafscheidings (inclusief eventuele optopping) dienen een kwalitatief hoogwaardige uitstraling te hebben. Zo is een frame van hout of aluminium met een vulling van (plexi)glas toegestaan. Het toepassen van plastic zeilen is niet toegestaan. Het toepassen van andere materialen van hoogwaardige kwaliteit is mogelijk indien dit niet ten koste gaat van de beoogde transparantie en/of de beoogde ensemblewaarde, dit ter beoordeling van de stadsbouwmeester;
4. De terrasafscheidings aan de voorzijde mogen verticaal en horizontaal onderverdeeld zijn met een tussendorpel op borstweringhoogte en staanders onder de voorwaarde dat:
 - a. het open karakter behouden blijft (zie voorbeelden afbeelding 2);
 - b. de onderverdeling van de terrasafscheidings aan de voor- en zijkant van het terras op elkaar worden afgestemd (zie voorbeelden afbeelding 2);
 - c. structuur wordt aangebracht in de onderverdeling (zie voorbeelden afbeelding 2).



Voorbeelden voorzijde winterterrassen



Afbeelding 2

5. In afwijking van de voorschriften die gelden voor reguliere terrasafscheidingsen mogen terrasafscheidingsen t.b.v. een winterterras worden voorzien van een niet transparante borstwering met een hoogte van maximaal 80 cm;
6. Om eenheid in kleur te bewerkstelligen om zo de aandacht meer op panden en gevels te richten dient de kleurstelling van de terrasafscheidingsen te worden uitgevoerd in RAL 7039, RAL 7022 of RAL 7016 (donkere kleuren) of RAL 9010, RAL 9001, RAL 9002 (lichte kleuren) of een benadering van deze kleuren, dit ter beoordeling van de stadsbouwmeester;



RAL 7039



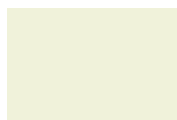
RAL 7022



RAL 7016



RAL 9010



RAL 9001



RAL 9002

Afbeelding 3

7. De aansluiting van het dak van het winterterras op de gevel bevindt zich onder (de ramen van) de eerste verdieping (conform afbeelding 1);
8. Terrasafscheidings t.b.v. winterterrassen die aan de zijkant doorlopen tot de onderkant van een uitvalscherp / luifel dienen aan dezelfde voorschriften te voldoen als de voorschriften die gelden voor de 'optoppingen' bij 'reguliere' terrasafscheidings.